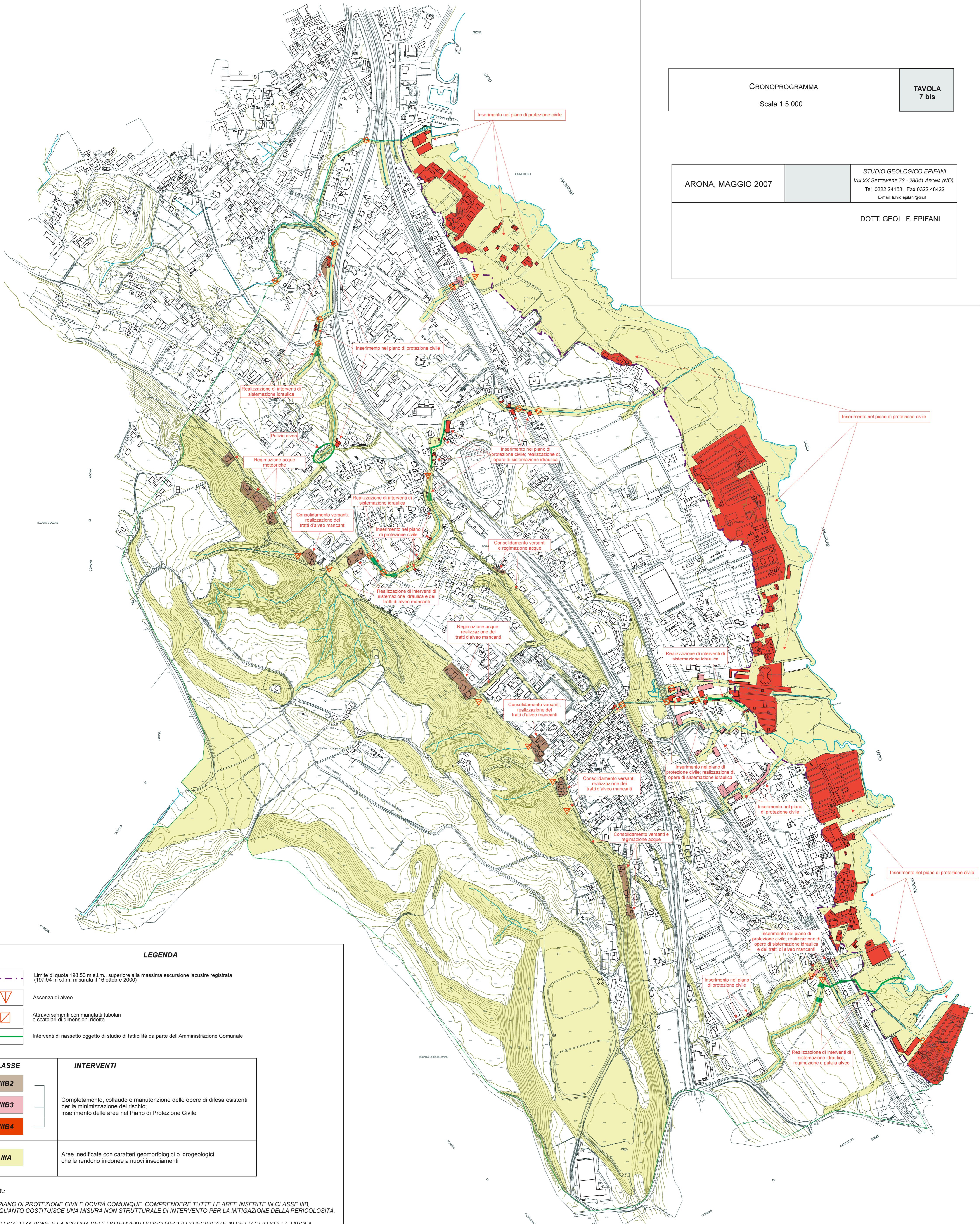






PIANO REGOLATORE GENERALE COMUNALE

CRONOPROGRAMMA Scala 1:5.000	TAVOLA 7 bis
---------------------------------	-----------------

ARONA, MAGGIO 2007	STUDIO GEOLOGICO EPIFANI Via XX SETTEMBRE 73 - 28041 ARONA (NO) Tel. 0322 241531 Fax 0322 48422 E-mail: fulvio.epifani@tin.it
DOTT. GEOL. F. EPIFANI	



LEGENDA

-  Limite di quota 198,50 m s.l.m., superiore alla massima escursione lacustre registrata (197,94 m s.l.m. misurata il 16 ottobre 2000)
-  Assenza di alveo
-  Attraversamenti con manufatti tubolari o scatoletti di dimensioni ridotte
-  Interventi di riassetto oggetto di studio di fattibilità da parte dell'Amministrazione Comunale

CLASSE	INTERVENTI
III B2	Completamento, collaudo e manutenzione delle opere di difesa esistenti per la minimizzazione del rischio; inserimento delle aree nel Piano di Protezione Civile
III B3	
III B4	
III A	Aree inedificate con caratteri geomorfologici o idrogeologici che le rendono idonee a nuovi insediamenti

N.B.:
IL PIANO DI PROTEZIONE CIVILE DOVRÀ COMUNQUE COMPRENDERE TUTTE LE AREE INSERITE IN CLASSE III B, IN QUANTO COSTITUISCE UNA MISURA NON STRUTTURALE DI INTERVENTO PER LA MITIGAZIONE DELLA PERICOLOSITÀ.
LA LOCALIZZAZIONE E LA NATURA DEGLI INTERVENTI SONO MEGLIO SPECIFICATE IN DETTAGLIO SULLA TAVOLA.
PER LE AREE AZZONATE NELLE CLASSI III B DEVE ESSERE APPLICATO INTEGRALMENTE QUANTO DISPOSTO ALL'ART. 18 COMMA 7 DELLE NORME DI ATTUAZIONE DEL P.A.I.